

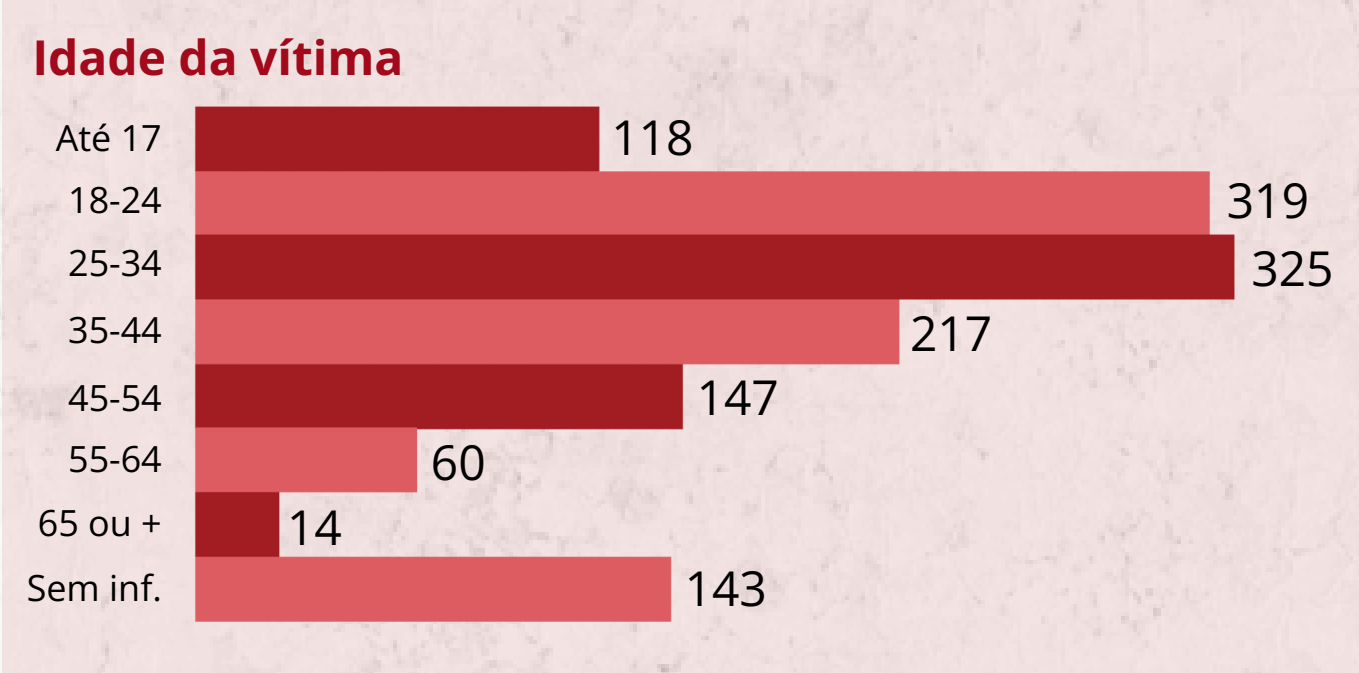
Violência no namoro

Estatísticas APAV | 2022-2025

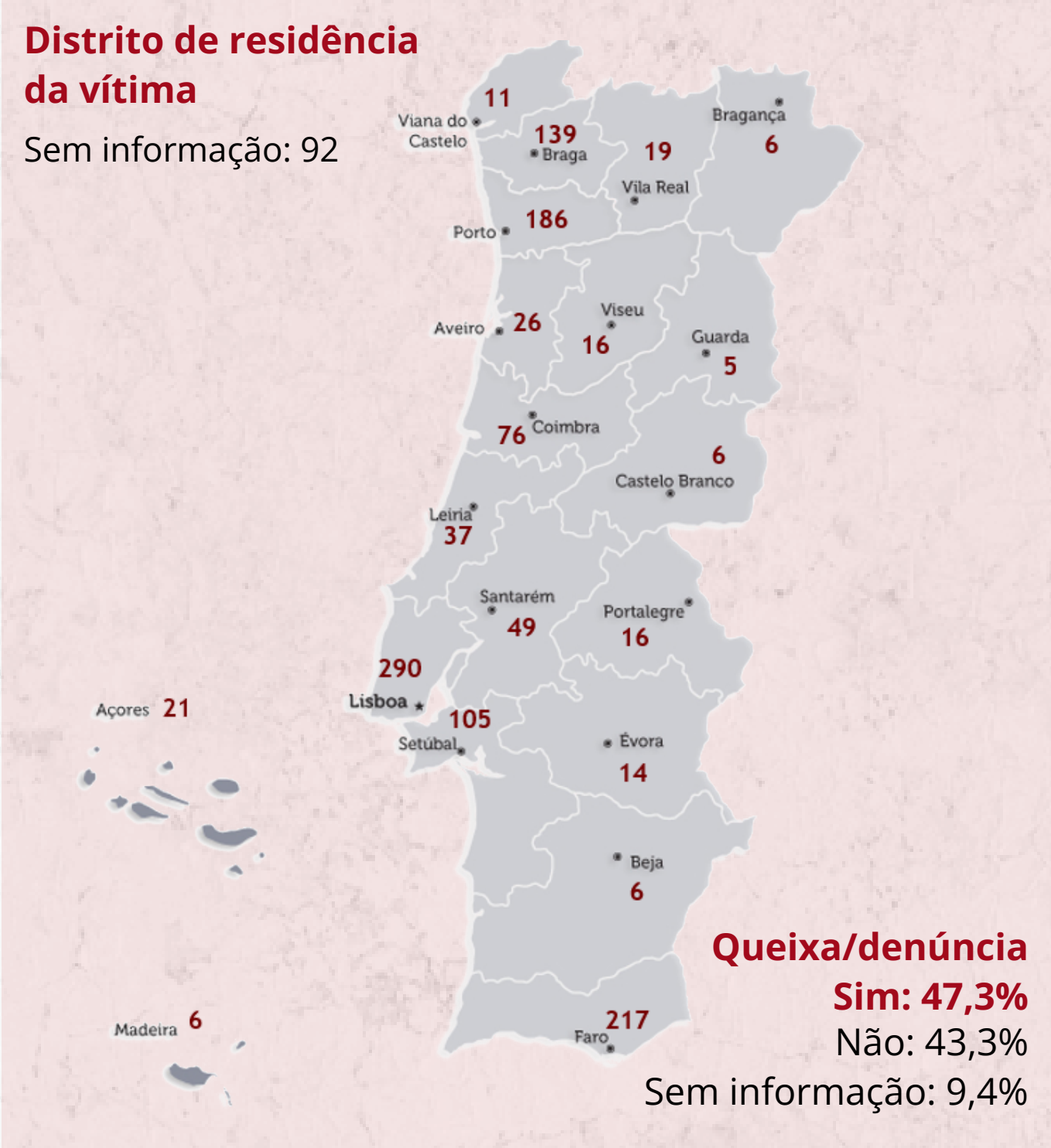
Violência na relação atual



1 254 (93,4%) vítimas em relacionamento heterossexual	Feminino: 88,6%
59 (4,4%) vítimas em relacionamento homossexual	Masculino: 10,2%
30 (2,2%) vítimas sem informação	Outro: 0,4%
	Sem informação: 0,8%



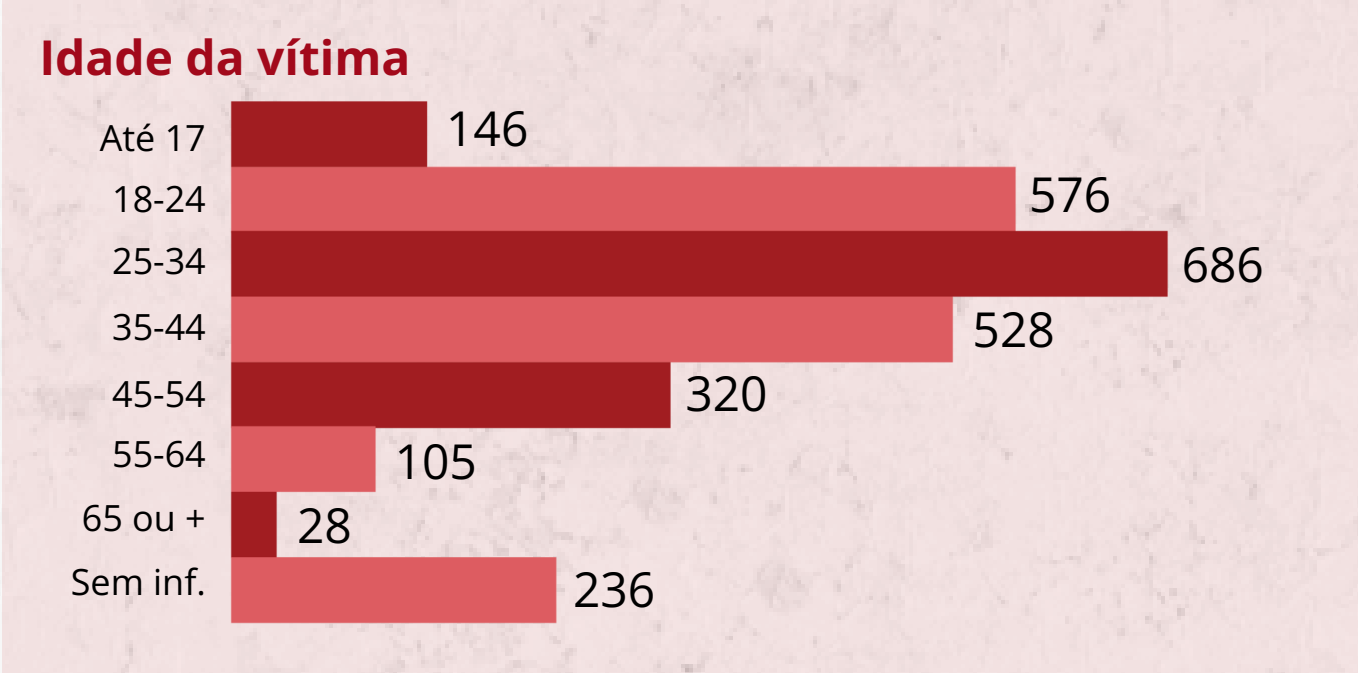
Nacionalidade portuguesa: 68,4%
Estrangeira: 20%
Sem informação: 11,6%



Violência no pós-rutura da relação



2 441 (93%) vítimas em relacionamento heterossexual	Feminino: 87,9%
157 (6%) vítimas em relacionamento homossexual	Masculino: 11,5%
27 (1%) vítimas sem informação	Outro: 0,2%
	Sem informação: 0,4%



Nacionalidade portuguesa: 74,8%
Estrangeira: 17%
Sem informação: 8,2%

